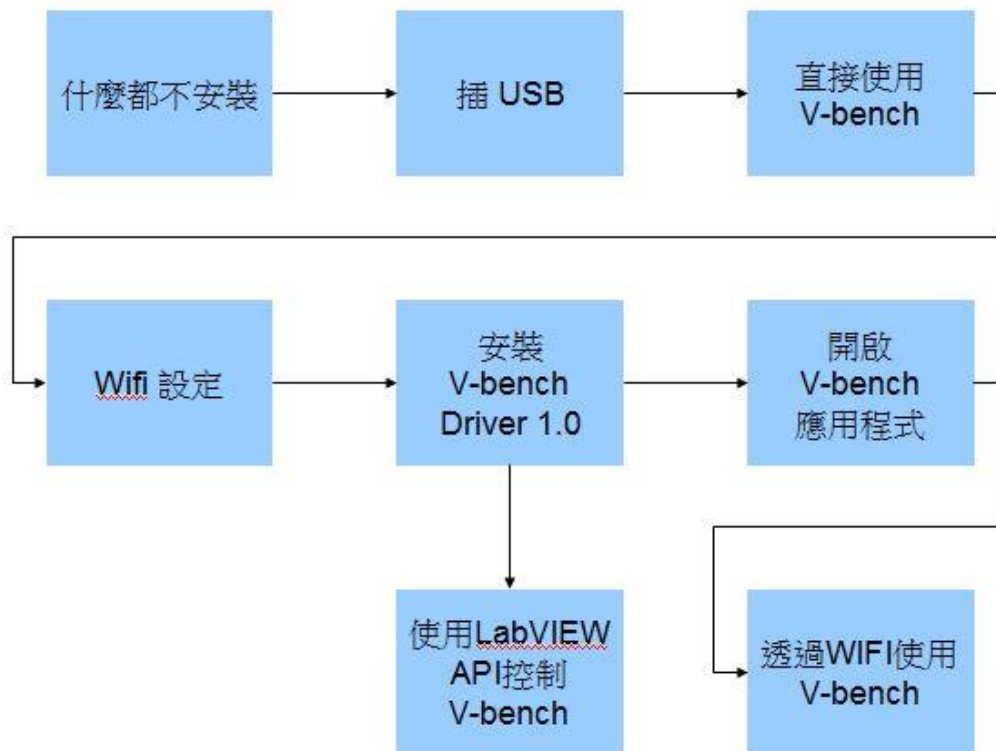


# NI VirtualBench

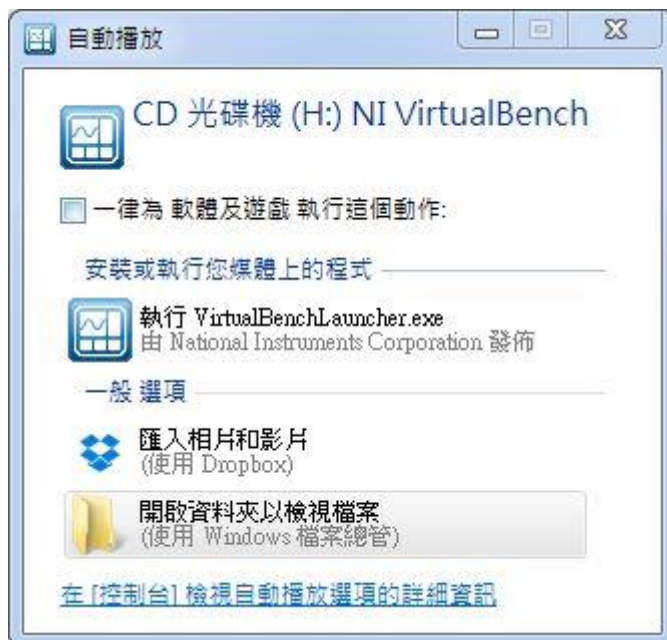
## 快速上手

作者：**Justin Wu**

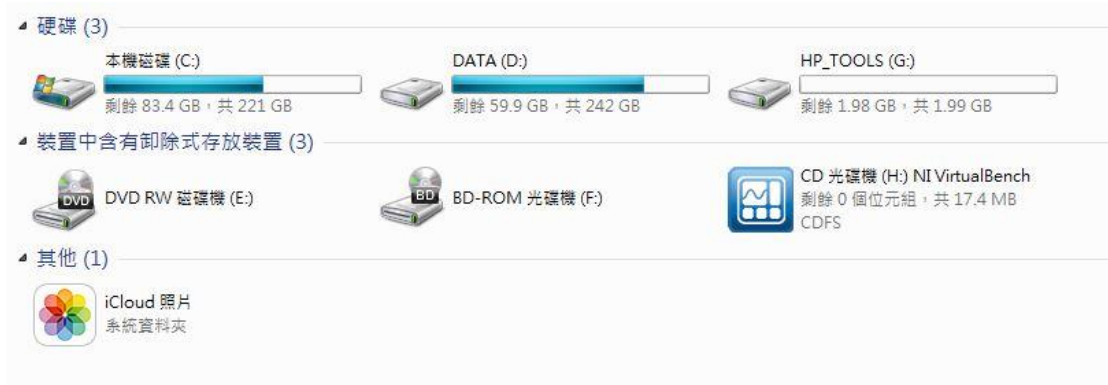
NI VirtualBench 快速使用流程圖：



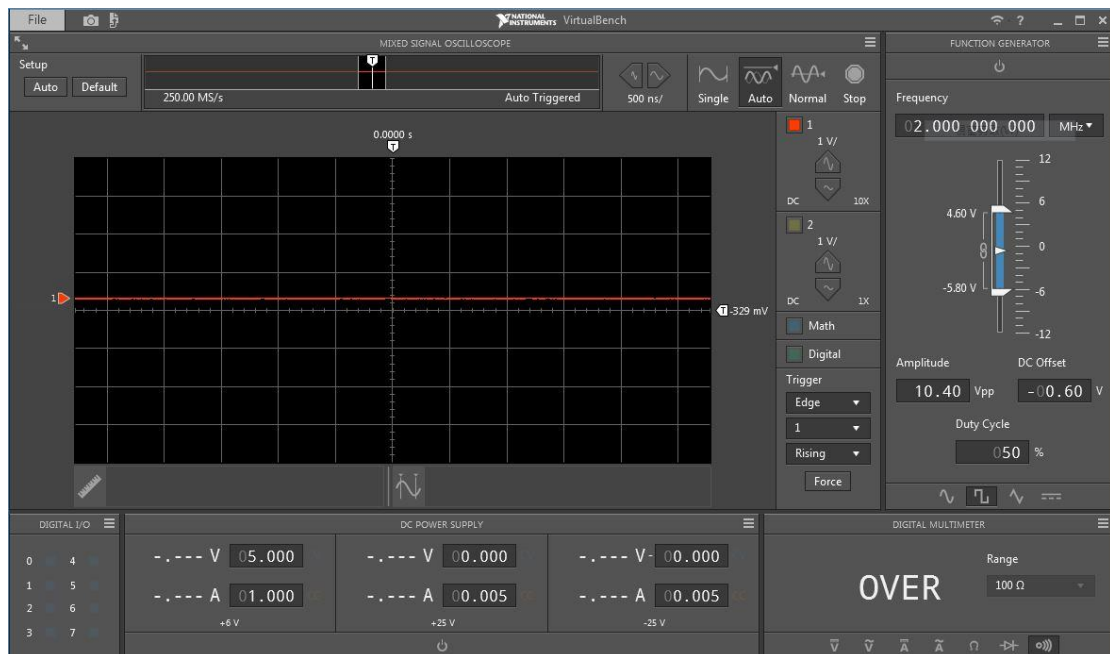
開啟 VirtualBench 電源，並插上 USB，就會自動跳出視窗。



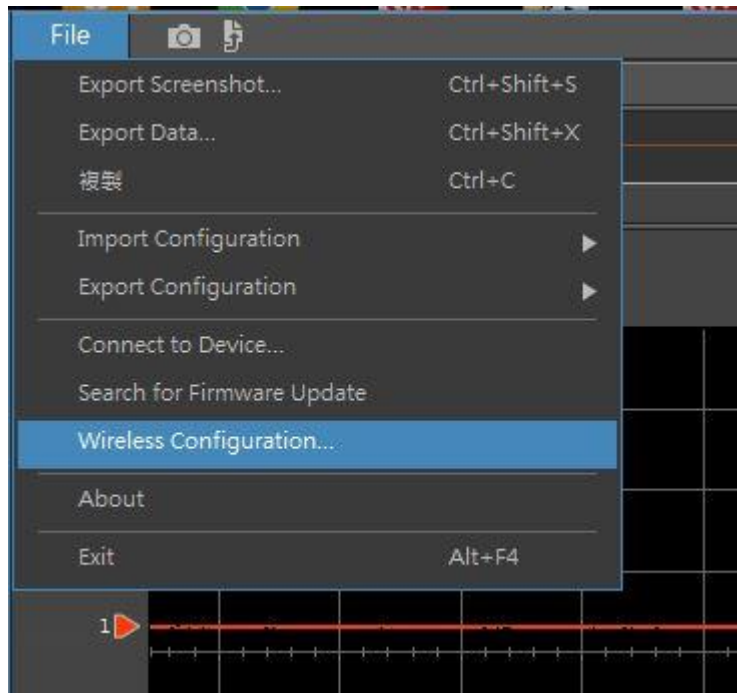
如果沒有自動跳出視窗的話，可以至”我的電腦”中選取虛擬光碟機（EX: 代號 H:\）



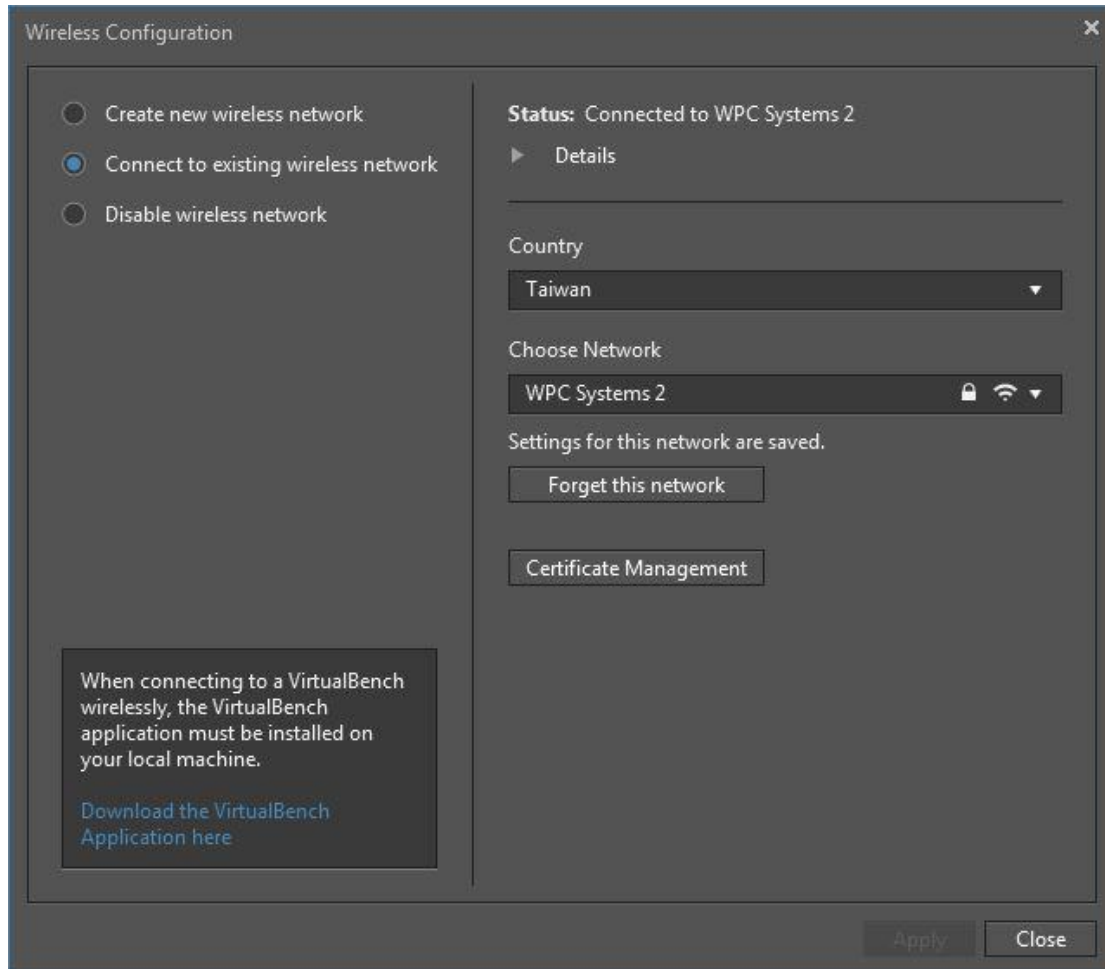
選取 VirtualBench Launcher.exe 就可以直接 VirtualBench 主畫面並開始使用。



如果不想一直使用 USB 連線，想改用 WIFI 連線的話。請先選取左上角的 FILE 選單。裡面有個 Wireless configuration，點進去。

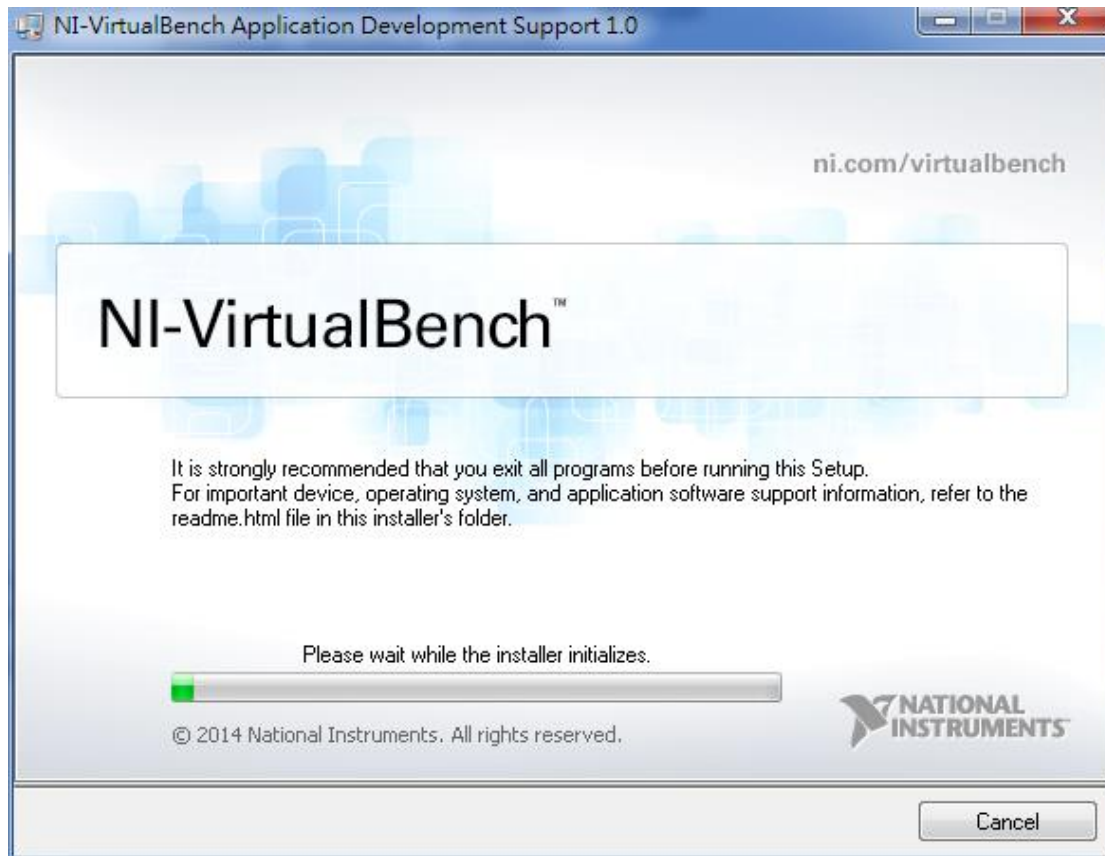


選擇 **Connect to existing wireless network**，國家 (Country) 選擇 **Taiwan**。Choose **Network** 選擇附近可以使用的 **Router SSID** (EX: **WPC Systems 2**)，並且輸入密碼。輸入完畢後按右下角的 **Apply** 按鍵然後按 **Close** 離開設定頁面。

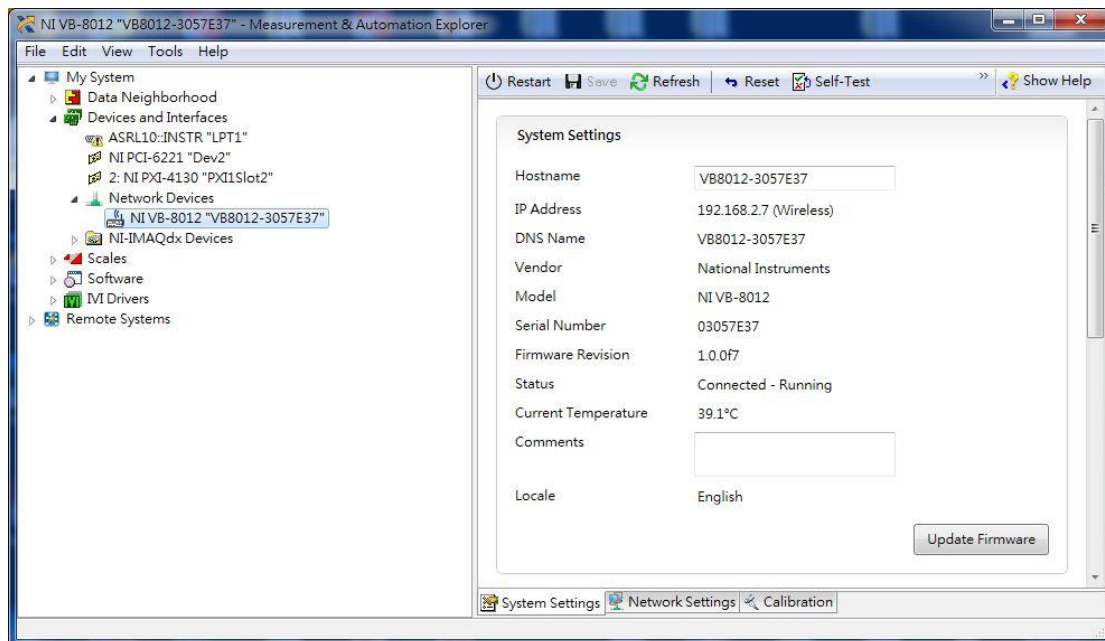


安裝 VirtualBench driver 1.0 驅動程式。可以從以下連接下載：  
<http://www.ni.com/download/ni-virtualbench-driver-1.0/4696/en/>





安裝完畢後 MAX 裡面的 Device and Interface 的 Network device 會出現 NI VB-8012 "VB8012-序號"的裝置。

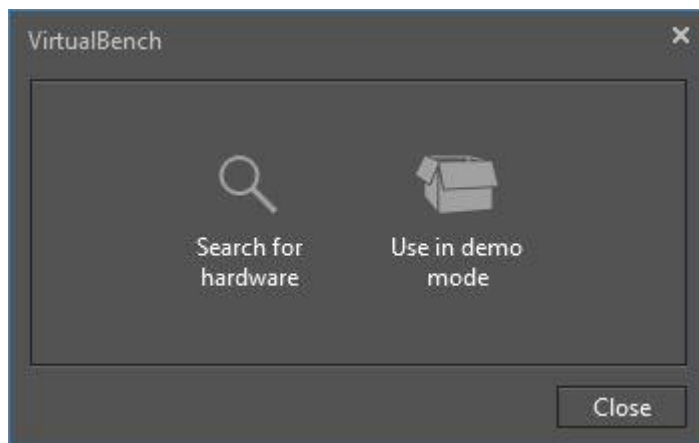


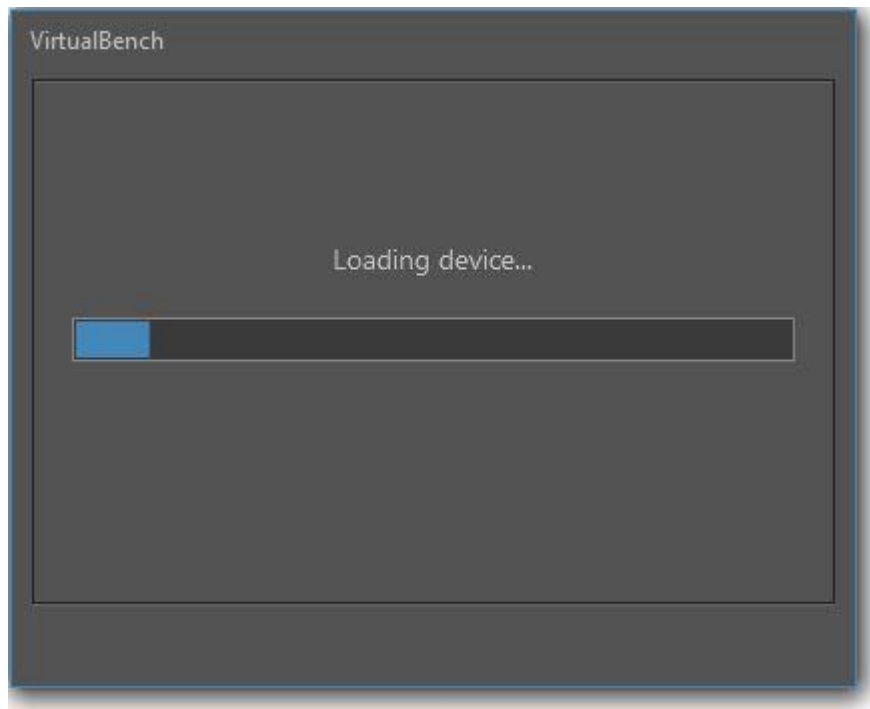
若有正確安裝 VirtualBench driver 1.0 的話，在程式集裡面應該會有 NI

VirtualBench 的應用程式。(\*\National Instruments\VirtualBench\VirtualBench.exe)

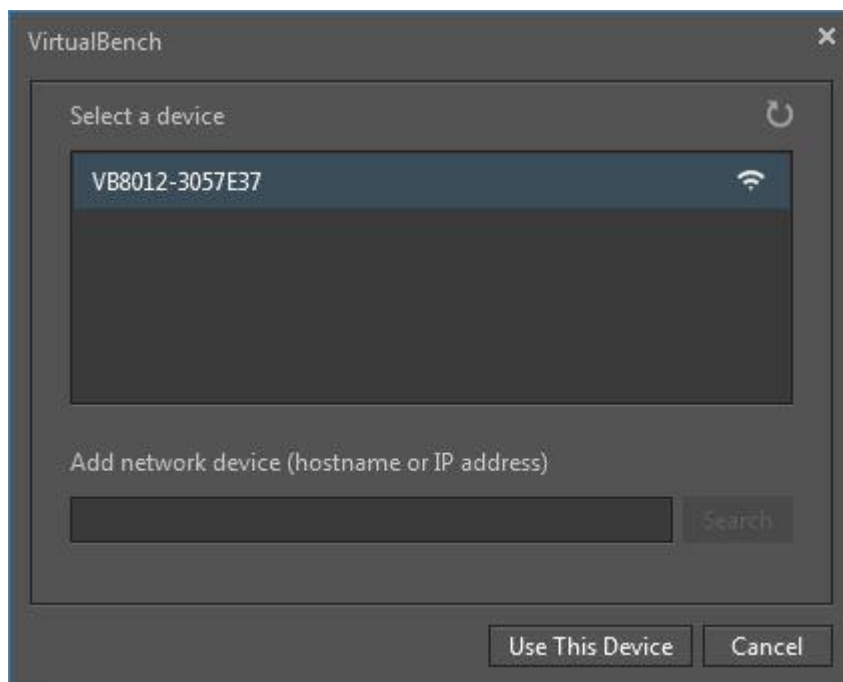


點選開啟 NI VirtualBench 應用程式後，選擇 Search for hardware。



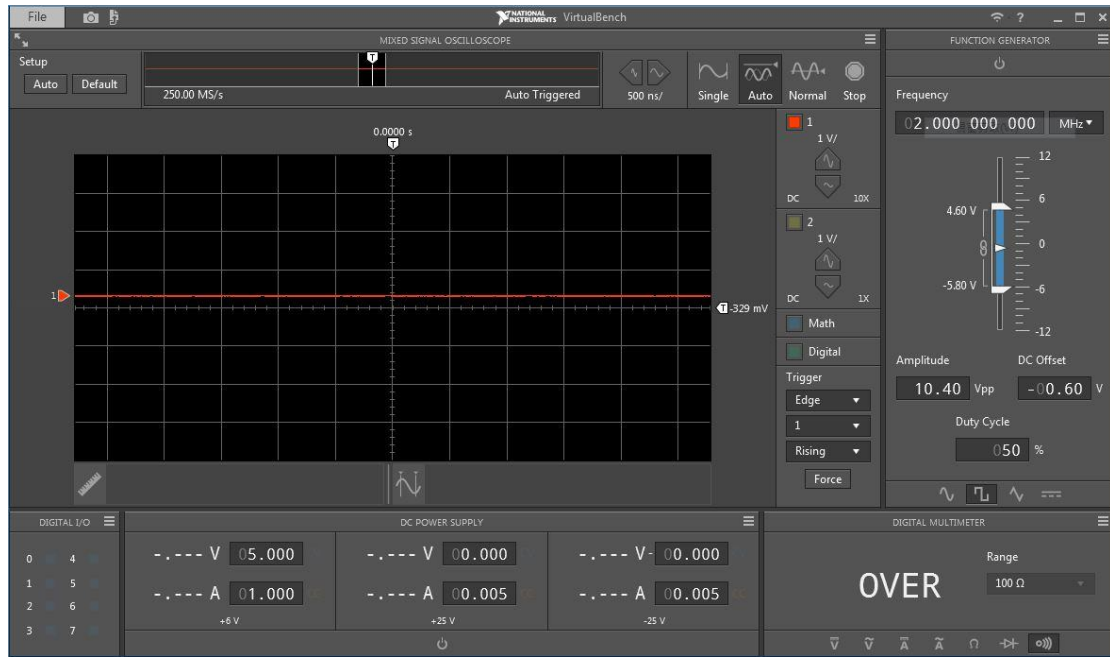


如果網路連線正常的話，應該會出現以下裝置” VB8012-序號”（最右邊會有個 wifi 符號）。



選擇 Use This Device 後就會彈出主畫面，可以開始使用 VirtualBench





如果 VirtualBench driver 1.0 驅動程式有正確安裝的話，打開 LabVIEW 應該會在 Measurement I/O 選單裡面發現多出了 VirtualBench 函式庫。就可以使用 LabVIEW 進行 VirtualBench 的程式編寫。

