

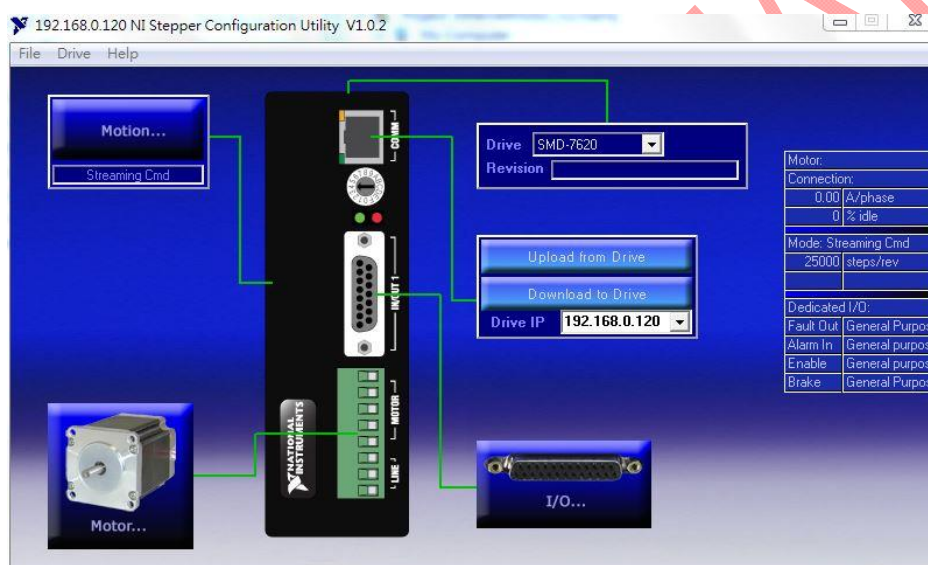
馬達型號: ISM-7412E

使用軟體: NI Stepper Configuration Utility V1.0.2

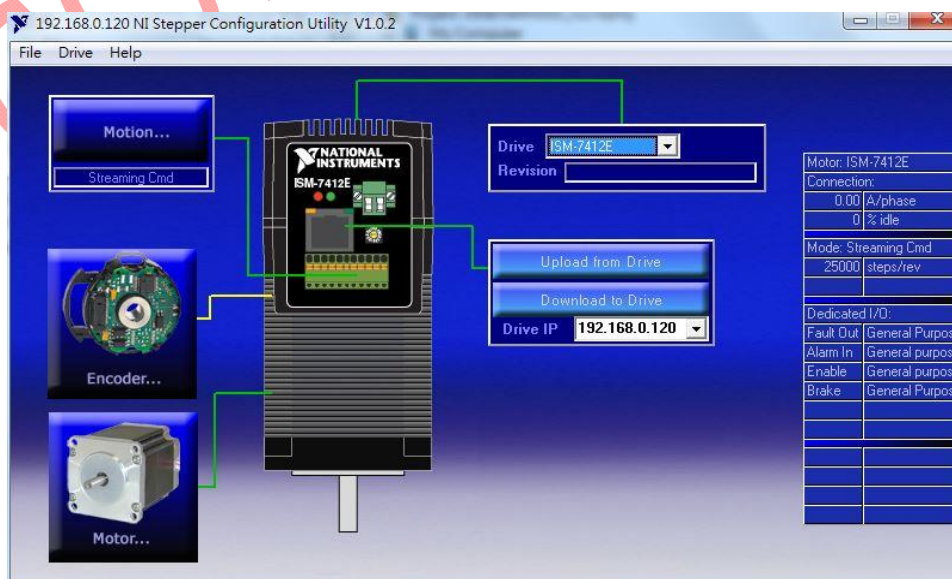
(C)2014 WPC Systems Ltd. 作者: 顏三豐

- NI Stepper Configuration Utility V1.0.0 無 ISM-7412E 型號
- NI Stepper Configuration Utility V1.0.2 已經補上 ISM-各系列, 但疑似有 bug 存在, 以下使用圖文解釋 bug 流程

## 1. 軟體初始設定畫面



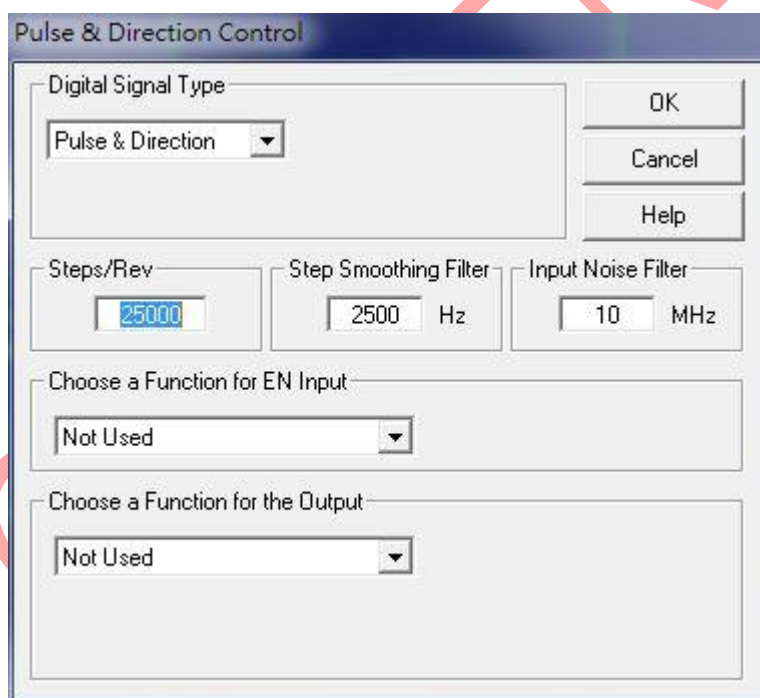
## 2. 選擇對應之 Drive 型號『ISM-7412E』, 點選左上角『Motion...』。



### 3. 點選 Pulse & Direction Mode



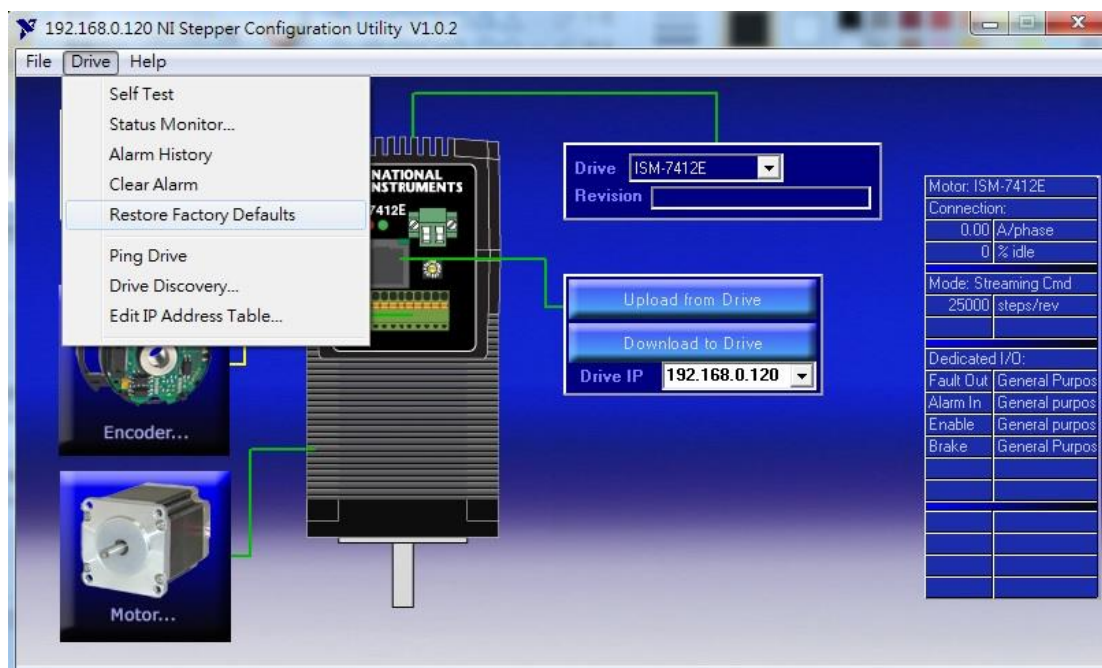
4. 軟體預設值 Steps/Rev 為 25000、Step Smoothing Filter 為 2500 Hz、**Input Noise Filter 為 10Mhz** (然而該型號最大值僅能設定 7.5Mhz)。



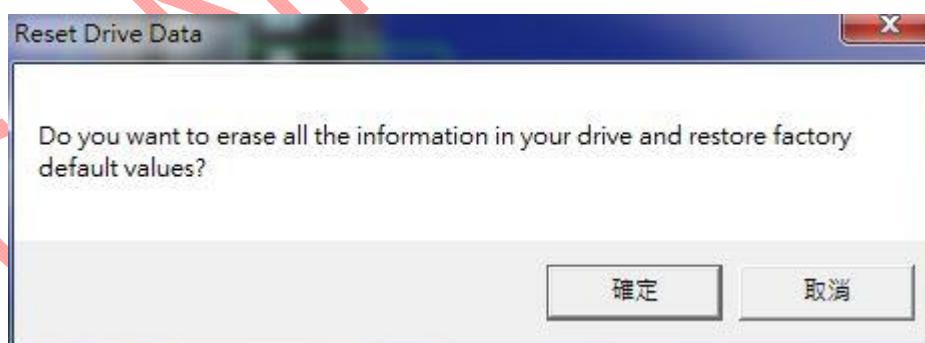
以上參數 **Input Noise Filter** 有異常，若這時回主頁面點選『Download to Drive』，將會導致馬達無法正常運作。

暫時解決之辦法如下(待 NI 給予最佳解決方案或更新 NI Stepper Configuration Utility 版本解決)。

5. 先確定馬達型號與 Drive IP 正確無誤後，點選 Drive --> Restore Factory Defaults 稍待數秒。



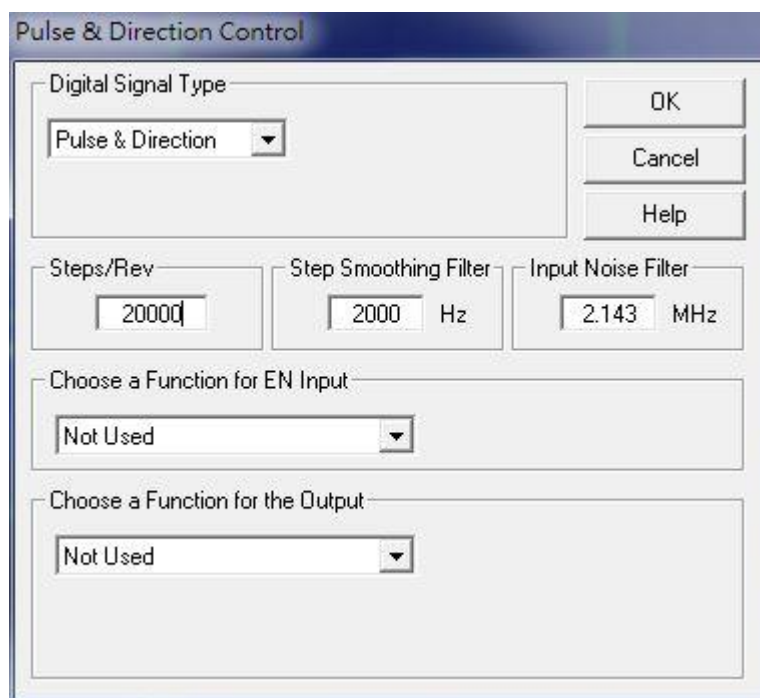
6. 按下確定清除 Drive 上所有資訊並回復原廠設定值



7. ISM-7412E 原廠設定值:Steps/Rev 為 20000、 Step Smoothing Filter 為 2000Hz、 Input Noise Filter 為 2.143Mhz (符合 0.1Mhz ~ 7.5Mhz 範圍)。

NI Stepper Configuration Utility V1.0.2 為以下參數：

Steps/Rev 為 25000、 Step Smoothing Filter 為 2500 Hz、 Input Noise Filter 為 10Mhz。



總結:目前若使用 NI Stepper Configuration Utility V1.0.2 版本必須先完成 5-7 項步驟並確認後才能修改電流主頁面左下角『Motor...』。